

# DGM

Dansk Grusgrav Materiel ApS

A COMPANY OF THE **Lutze**  
GROUP

## Produktoversigt



**Knusning – Sortering – Pumper – Støvbekæmpelse – Sliddele**

# Oversigt

<b>Historie</b> .....	3
<b>Mobile anlæg Lokotrack®</b> .....	4
Kæbeknuserne.....	4
Kegleknuserne .....	4
Impact knuserne.....	5
Sorteringsanlæg.....	5
<b>Mobile anlæg Nordtrack®</b> .....	6
Kæbeknuserne.....	6
Impact knuserne.....	6
Sorteringsanlæg.....	7
Stakketransportør .....	8
<b>Semi mobile anlæg</b> .....	9
Knuserne og sorteringsanlæg.....	9
<b>Stationære knuserne</b> .....	10
Kæbeknuserne.....	10
Kegleknuserne .....	10
Impact knuserne.....	11
Barmac VSI knuserne.....	11
<b>Stationære sigter</b> .....	12
Sigter Tør .....	12
Sigter Våd .....	12
Afvanding.....	13
<b>Fødere</b> .....	14
Metso .....	14
Skako .....	14
<b>Slid- og reservedele</b> .....	15
Sliddele .....	15
Reservedele .....	15
Service .....	15
<b>Harper</b> .....	16
<b>Båndmagneter</b> .....	16
<b>Transportører</b> .....	17
<b>Komplette systemer</b> .....	18
Simulation.....	18

Turn-key projekter.....	18
<b>Procesudstyr</b> .....	19
Filter presser.....	19
IPS Lamella.....	19
Cykloner.....	19
<b>Pumper</b> .....	20
Horisontale slampumper.....	20
Vertikale slampumper .....	20
Ralpumper .....	20
Slamrør og slidgodsslanger.....	21
<b>Trellex</b> .....	22
<b>Støvbekæmpelse</b> .....	23
<b>Øvrige produkter</b> .....	24
Vejning.....	24
Metaldetektor .....	24
Kileremme .....	24
Sigtesold .....	25
Vibratorer .....	25
Transportørkomponenter .....	25
Brugt materiel .....	26

# Historie

## DGM – dengang, nu og i fremtiden.

Dansk Grusgrav Materiel ApS, i daglig tale DGM, er en dansk handelsvirksomhed indenfor maskiner, teknisk udstyr, slid- og reservedele, grundlagt af Uffe Yring-Nielsen.



Virksomhedens rødder går mere end 50 år tilbage. Den startede som Vedbysønder Maskinfabrik, og skiftede navn til Svedala Danmark og Metso Minerals Danmark, for siden at blive til DGM. DGM blev i 2020 solgt til den familieejede virksomhed Lutze International Europe GmbH & Co. KG, og blev derved en del af tyske Lutze Group, hvor DGM's grundlæggende visioner og værdier, som har dannet grundlag for virksomhedens udvikling og vækst siden 2006, er uændrede.

*"ALT vi gør skal føre til, at vore kunder får succes. Vi lever af vore kunder, ikke af DGM"*

*Uffe Yring-Nielsen  
Grundlægger*

Vi leverer maskiner, udstyr og service til den danske grus- og stenindustri, entreprenører, nedbrydningsbranchen, mineralbearbejdning, procesindustri, samt beton og asfaltindustrien.

DGM er autoriseret forhandler af Metso:Outotec i Danmark, Færøerne og Grønland med brands som:

**Nordberg, Lokotrack, Nordtrack, Barmac, Sala og Trellex.**

## Velkommen til DGM



### KÆBEKNUSERE

Lokotrack modeller:

LT96 – LT106 – LT116 – LT120 – LT120E – LT125

**Indtagsåbning: Fra 930 x 580mm til 1250 x 950mm**

**Knuser: Nordberg C**

**Motor: CAT**

**Fødekasse: fra 4m<sup>3</sup> til 23m<sup>3</sup>**

Lokotrack, den originale knuser på bælte, er udviklet af Metso tilbage i 1985 og er siden blevet produceret i et meget stort stykantal med anvendelse inden for råstofproduktion og recycling over hele verden. Anlæggene kan på mange punkter kundetilpasses danske forhold.

Lokotrack monteret med kæbeknuser C serien er specielt udviklet til for-knusning med en stor indtagsåbning og lav vægt for transport.



### KEGLEKNUSERE

Lokotrack modeller:

LT220D – LT330D – LT200HP – LT200HPS – LT300HP – LT300GP

**Indtagsåbning: Fra 210 x 185mm til 380 x 260mm**

**Knuser: Nordberg GP/HP**

**Motor: CAT**

**Fødekasse: fra 5m<sup>3</sup> til 8m<sup>3</sup>**

Lokotrack monteret med kegleknuser er specielt udviklet til efterknusning, 2. eller 3. knusertrin. Kegleknuserne type GP med topleje eller type HP uden topleje (Symons) kan vælges. Anlæggene kan leveres med integreret sigtemodul. Der er direkte træk mellem knuser og dieselmotoren for minimering af brændstofforbruget.



### IMPACT KNUSERE

Lokotrack modeller:

LT1110 – LT1110S – LT1213 – LT1213S – LT1315 – Barmac VSI

**Indtagsåbning: Fra 1040 x 800mm til 1540 x 930mm**

**Knuser: Nordberg NP og Barmac**

**Motor: CAT**

**Fødekasse: fra 5m<sup>3</sup> til 22m<sup>3</sup>**

Lokotrack monteret med impact knuser/rotorknuser knuser effektivt nedbrydningsmaterialer, beton og asfalt ned til mindre fraktioner. Anlæggene kan leveres med integreret sigtemodul. Der er direkte træk mellem knuser og dieselmotoren for at minimere brændstofforbruget.



### SORTERINGSANLÆG

Lokotrack modeller:

ST2.4 – ST2.8 – ST3.5 – ST3.8 – ST4.8 – ST4.10

**Antal sigtedæk: 2-3 afhængig af model**

**Sigteareal: Fra 5,5m<sup>2</sup> til 10m<sup>2</sup>**

**Motor: CAT**

**Fødekasse: fra 4,5<sup>3</sup> til 7,5m<sup>3</sup>**

Mobile sorteringsanlæg leveres som scalpertype og som traditionelle sorteringsanlæg. Dieselhydrauliske eller med BiPower hvor der kan vælges at køre med diesel eller ren el-drift.



### KÆBEKNUSERE

Nordtrack modeller:  
J90

Nordtrack programmet er seneste udvikling af Metsos produktprogram inden for mobile knusere og sigter. Nordtrack programmet er et standard produktprogram, der leveres fra lager til en stærk konkurrencedygtig pris.

**Indtagsåbning: 890 x 500mm**

**Motor: Volvo Penta**

**Fødekasse: 2,8m<sup>3</sup>**

Nordtrack kæbeknuser J90 er den perfekte løsning til nedknusning on-site i forbindelse med knusning af nedbrydningsmaterialer, hvor kravet til fraktionen er 0-60 til 0-80mm. J90 er en forholdsvis lille knuser med en lille totalvægt på kun 23,9t men med en stor indtagsåbning.



### IMPACT KNUSERE

Nordtrack modeller:  
I908S

**Indtagsåbning: 860 x 650mm**

**Motor: Volvo Penta**

**Fødekasse: 2,8m<sup>3</sup>**

Nordtrack Impactknuser/Rotorknuser er ligesom kæbeknuseren J90 perfekt for on-site knusning af nedbrydningsmaterialer, hvor kravet til fraktionen er 0-32mm eller ned til 0-16mm. Anlægget har en påbygget sigt med returbånd for overfraktioner tilbage til fødesiloen. **Vægten er på 27,5t** og dermed let at transportere.



### **SORTERINGSANLÆG**

Nordtrack modeller:

S2.11 – S3.7 – S4.7 – S3.9 – S4.9 – S4.12

**Dækantal: 2-3 afhængig af model**

**Dækstørrelser: 4270 x 1524mm til 6100 x 1524mm**

**Motor: CAT**

**Fødekasse: fra 10m<sup>3</sup> til 11,5m<sup>3</sup>**

Mindre maskiner velegnet til entreprenører, recycling eller den mindre grusgrav.





## STAKKETRANSPORTØR

Nordtrack modeller:

CW20 - CW24 - CT20 - CT24 - CT85 - CT85R - CT100 - CT100R

**Stakkehøjde: 8,4 til 12,4 mtr**

**Transportørlængde: Fra 19,4 til 30,5 mtr.**

**Fødekasse: fra 1,5m<sup>3</sup> til 3m<sup>3</sup>**

Nordtrack stakketransportører kan leveres med bælter eller med hjul. Stakketransportørerne er meget mobile og drives af egen powerpack med dieselmotor. Anvendelse af stakketransportører er mere effektiv og langt billigere i forbindelse med knuser og sorteringsanlæg end ved brug af en gummiged til opstakning af færdigmaterialer.



## KNUSERE OG SORTERINGSANLÆG

NW Rapid modeller:

NW106 – NW116 – NW120 – NW1213 – NW220GPD – NW200HPD – NW330GPS – NW300HPS – NW7150D

Metso NW Rapid anlæg er designet for at opnå de fordele som et stationært knuser/sigteanlæg har og samtidig gøre anlægget flytbart. Alle enhederne er opbygget på chassissrammer med hjulaksler, der trækkes efter en almindelig lastbil med drejeskammel. De fleste modeller, der leveres som Lokotrack på bæltter, kan også leveres som NW Rapid på hjul.



### KÆBEKNUSERE

Modeller:

C80 – C100 – C96 – C106 – C116 – C120 – C125 – C150 – C160 – C200

**Indtagsåbning: Fra 800 x 510mm til 2000 x 1500mm**

Metso Nordberg C serie kæbeknusere er kendte for en meget høj kvalitet. Knuseren er en boltet konstruktion. Der er ingen svejsninger, der kan revne, under de ekstrem høje belastninger, der kommer i en kæbeknuser. Alle modellerne kan leveres med hydraulisk spalteregulering og automatisk smøring af lejer.



### KEGLEKNUSERE

Serier:

Nordberg HP™ – Nordberg GP™ – Nordberg MP™ – Metso MX™

**Metsos kegleknusere består af fire forskellige produktfamilier, der anvender det samme knusningsprincip, men varierer i funktioner og anvendelser.**

Udviklingen af Metsos kegleknuserprogram går mange årtier tilbage, hvor produktnavnene var Lokomo og Nordberg. Programmet omfatter HP- typen uden topleje (Symons), hvor spalten justeres ved at dreje hele knuseroverdelen. GP- typen er med topleje og spalten justeres ved at løfte inderkeglen/akslen hydraulisk. Nyeste udvikling er MX- typen, der kombinerer HP- og GP- typerne, så justering af spalten kan foretages hydraulisk under drift.



### IMPACT KNUSERE

Modeller:

NP1313 – NP1415 – NP1620 – NP2023 – NP1110 – NP1213 – NP1520 – NP15

**Indtagsåbning: Fra 1320 x 1225mm til 2310 x 1986mm**

Impact- knuserne, også kendt som rotorknuserne, er særdeles velegnede til nedknusning af beton, asfalt, tegl og lignende materialer til recycling.



### BARMAC VSI KNUSERE

Modeller:

B6150SE – B7150SE – B9100SE

**Indtagsåbning: Fra 43 til 66mm**

Metso Barmac VSI kan leveres som mobil enhed på bæltet Lokotrack LT 7150 eller som stationær enhed. Barmac- knuserne er monteret med en rotor, hvor sliddele kan udskiftes igennem inspektionslugen uden at afmontere rotoren.



## SIGTER TØR

Serier:

CVB™ – ES™ – TS™ – VG™ – VF™

Metsos sigteprogram for stationære opstillinger kan dække et meget bredt område inden for sigtning hvad enten det er tørsigtning eller vådsigtning.

Uanset proceskravene har Metso en sigte, der opfylder vores kunders krav. Leveringsprogrammet omfatter også classic sigter i de tilfælde, hvor kunder ønsker at udskifte en ældre sigte af fabrikat Svedala, GFA, eller Nordberg, og installere en tilsvarende sigte, for at bibeholde eksisterende stativ, udløbstragte osv.

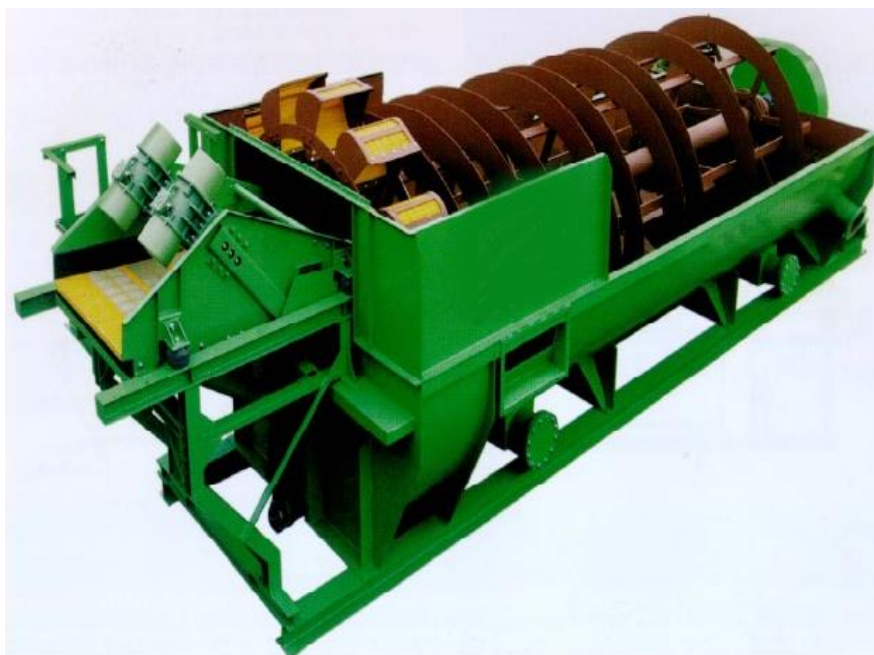


## SIGTER VÅD

Serier:

CVB™ – ES™

Ovenstående serier kan leveres som vådsigte med påmonterede vanddyser over sigtedækken.



### AFVANDING

DGM's leveringsprogram i sandhjul omfatter to typer.

- Afvandingshjul type FSR hjuldiameter 4,5 meter med en kapacitet op til 100m<sup>3</sup> sand og 700 m<sup>3</sup> vand pr. time
- Sandhjul type ST for produktion af finsand med en kapacitet op til 180m<sup>3</sup> sand og 350m<sup>3</sup> vand pr. time
- Afvandingssigter for mest mulig afvanding af sandet inden opstakning.

**METSO**

Serier:

VF™ – VG™ – PF™ – HRBM™

**Holdbare fødere til pålidelig drift med højt output.**

Metsos program i fødere leveres med eller uden scalper- sektion. Fødere anvendes både til mobile og stationære anlæg og er udført i meget kraftig konstruktion for hårde belastninger og stort slid. Vibrationsenhederne leveres for hydraulisk eller el-drift.

**SKAKO**  
VIBRATION**SKAKO**

Serier:

FC

**Fleksible løsninger op til 400mm fragmentstørrelse**

For at imødekomme applikationskravene er der 3 drevmuligheder til rådighed: Elektromagnetiske vibratoren, motorvibratoren og mekaniske vibratoren.

## Slid- og reservedele



### SLIDDELE

- Kegler
- Kæber
- Sidekiler
- Slagler
- Slidplader
- Sold
- Solbespænding
- Traversgummi
- Pumpehjul
- Pumpehus
- Tætninger
- Blandeskovle
- Indforing



### RESERVEDELE

- Bøsninger
- Tætninger
- Topmøtrikker
- Bolte
- Oliepumper
- Filtre
- Niveaufølere
- Lejer
- Lejehuse
- Brudplade
- Fjedre



### SERVICE

Vi tilbyder service og reparation af dit anlæg med erfarende montører, hvad enten det er smedearbejde, hydraulik, el, eller PLC-styringer.





Lucky er designet til at kunne sortere forskellige materialer direkte på pladsen. Med sin affjedring og fleksible konstruktion passer den lige så godt til store som små læssere.

- Let at anvende
- Miljøvenlig
- Selvrensende
- Flyttes nemt rundt på pladsen
- Hurtig at opstille samt pakke ned
- Flyttes nemt mellem lokationer

## Båndmagneter



Vi tilbyder både standard og specialbyggede overbåndsmagneter med udgangspunkt i dit behov!

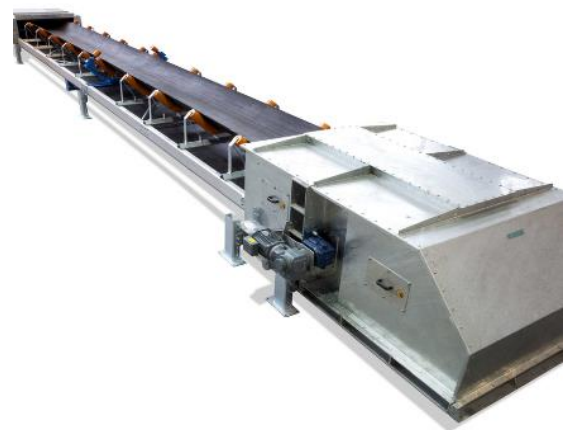
Applikationer:

- Stationære anlæg
- Mobile anlæg (Knusere, sorteringsanlæg mv.)

Separation af jern- og stålholdigt materiale i:

- Recycling
- Råstofudvinding
- Affaldshåndtering
- Glasindustri

# Transportører



Hos DGM samarbejder vi med både danske og udenlandske producenter, som hver især har en række specialer indenfor forskellige industrier. På den måde sikre vi, at du får en transportør fra en anerkendt producent med erfaring indenfor netop den branche, du opererer i, og derved den rigtige løsning fra start.

Vi tilbyder løsninger til alle industrier og alt fra en enkelt "stand-alone"- transportør til komplet anlæg.

## Komplette systemer



### **SIMULATION**

Ved hjælp af Metsos avancerede simulationsprogrammer er vi i stand til at udføre en vejledende simulation på komplette produktionslinjer ud fra kundens specifikationer på råmateriale til ønske om færdig produkt.

Simulationen kan derved danne grundlag for korrekt valg af materiel og dermed sikre optimal investering efter behov.



### **TURN-KEY PROJEKTER**

Igennem vores store netværk af underleverandører og samarbejdspartnere har vi mulighed for at tilbyde komplette løsninger.

Vi tilbyder alt fra et simpelt setup med et sorteringsanlæg og en stakketransportør og op til et komplet stationært anlæg, Der indeholder knusere, vibrationsfødere, sigter, stålkonstruktioner, fødesiloer, generatorer, båndtransportører, skibslastere mv.



## FILTER PRESSER

Outotec er den førende udvikler og leverandør af separationsprodukter i fast væske og løsninger til procesindustrien, der bruger vådforarbejdning i deres produktion. Fra kobberminer til fødevarerproduktion og fra traditionelle til nye applikationer, Outotecs fullservicetilgang og procesekspertise hjælper kunderne med at nå deres præstations- og bæredygtigheds mål.



## IPS LAMELLA

"Inclined Plate Settlers" (IPS), der anvender lamellaprincippet, erstatter konventionelle klærings- og fortykningsmetoder i afvanding og vandbehandling. På dette stadium i mineralforarbejdningen er målet at undgå vandspild og minimere miljøpåvirkningen.



## CYKLONER

KREBS® gMAX®-cykloner indeholder forbedret indgangshoved, cylindersektion, kegler og spids. Det betyder finere, skarpere partikelseparationer og markant forbedret ydeevne.



## HORISONTALE SLAMPUMPER

Horisontale slampumper anvendes i forskellige applikationer.

Med sliddele i enten hårdmetal eller gummi er horisontale slampumper ofte større, mere kraftfulde og tilbyder højere kapacitet end vertikale slampumper.

Størrelser fra 2" til 20"



## VERTIKALE SLAMPUMPER

Vertikale slampumper er meget konfigurerbart pumpeudstyr designet til at reducere vedligeholdelses- og driftsomkostninger. De kræver mindre gulvplads end horisontale slampumper, og sliddele findes i hårdmetal eller gummi.

Udvalget af vertikale slampumper består af sumpumper, skumpumper, tankpumper og inducerede flowpumper.

Størrelser fra 1,25" til 14"



## RALPUMPER

Ralpumper er designet til sugning af store og slibende materialer. De tillader maksimal passage af partikelstørrelse, samtidig med at de opretholder høj effektivitet.

Standardpumperne kan konfigureres til montering på dæk/skrog eller stige/undervandsmontering og i enten højre eller venstre rotation.

Størrelser fra 4" til 24"

## SLAMRØR OG SLIDGODSSLANGER

Metsos slange- og rørsystemer, bæringer og komponenter er designet til at opfylde de højeste standarder for kvalitet og sikkerhed. Metsos dybe applikationsekspertise hjælper dig med at udvikle og installere et system, der ikke kun er sikkert, men også meget pålideligt og effektivt.

### Fordele:

- Verdensklasses pålidelighed og sikkerhed
- Robust konstruktion og design forlænger levetid
- Nemme udskiftelige dele
- Kan tilpasses til ethvert anlægslayout
- Reducerer udfordringer relateret til vibrationer og støj
- Minimerer strømningssmodstand
- Let at vedligeholde og servicere
- Undgå eksponering af pakninger og koblinger

Vi har også alt i koblinger og tætninger.





Trellex slidforinger er en række slidbeskyttelsesløsninger, der minimerer slid, reducerer støj og samtidig øger levetiden.

Trellex slidforingsprodukter kan installeres i slisker, fødekasser, tragte, påslag og i andre anvendelser, der udsættes for slid.

Trellex slidsystemer er udviklet til for eksempel:

Sorteringsanlæg, knusere, møller, vasketromler, betonblandere og våde applikationer.

Trellex støvtætninger er også omfattet af programmet.



Hos DGM forhandler vi det fulde program fra tyske Nebolex.

Håndtering og transport af bulkmaterialer såvel som opbevaring er ofte forbundet med enorme støvemissioner. Det gælder også ved genbrug af affald og genanvendelige materialer såsom plast, papir, træ og metal.

Støv fører til enorme helbredsproblemer hos mennesker, forringelse af arbejdsmiljøet og slid på maskiner og arbejdsredskaber!

Produktprogrammet omfatter mobile såvel som stationære anlæg og dækker applikationer som: Nedbrydning, recycling, råstofudvinding.



## Øvrige produkter



### VEJNING

Båndvægte, vejesystemer og dosering. Båndvægte til direkte montage på dit nye eller eksisterende anlæg. Kan også leveres med 24v forsyning for mobile anlæg.

Programmet omfatter også akkrediterbare løsninger.

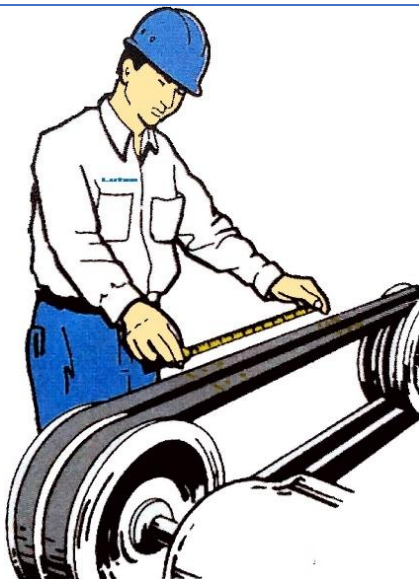
Kend din faktiske volumen!



### METALDETEKTOR

Designet til at detektere mellemstore og større metalstykker. Når den bruges med forstærker, reagerer den på det højeste niveau af følsomhed over for mellemstore dele som søm, skiver eller et stykke bestik.

EGE- metaldetektorer er pålidelige og robuste. De er designet til udendørs applikationer i barske miljøer.

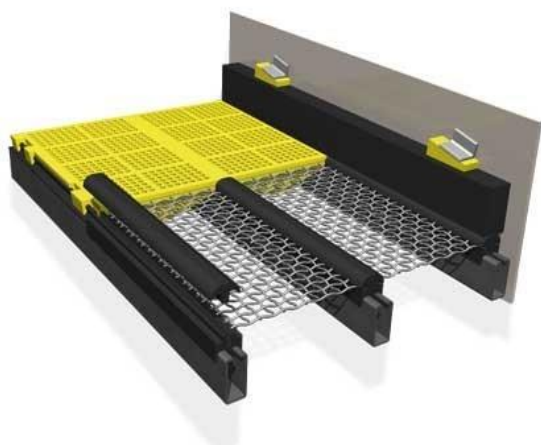


### KILEREMME

Kileremme fra Colmant Cuvelier er forstrakte fra fabrikken.

Indikator på remmen sikrer korrekt opspænding og ingen efterspænding i remmens levetid.

- Vedligeholdelsesfri
- Øget kraftoverførsel med op til 50%
- Perfekt tilpasning til ekstreme forhold (temperaturer -35 ° C / + 100 ° C)
- Olie- fedtbestandig
- Ofte anvendt på knusere grundet krav til styrke og holdbarhed



## SIGTESOLD

Vi tilbyder et komplet program i sigtesold for maksimal produktivitet uden at gå på kompromis med kvaliteten.

**Stål sold**

**Gummi sold**

**Polyurethane sold**

**... også Liwell og Bivetec**

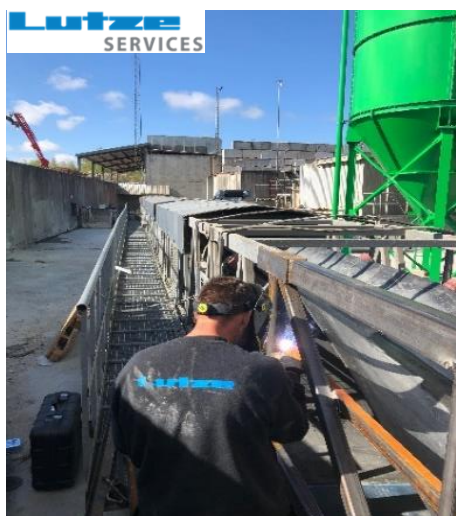
Vi har egne produktspecialister, der sikrer dig et korrekt valg!



## VIBRATORER

Elektriske vibrerende motorer til generelle anvendelser i forskellige industrisektorer på maskiner og vibrationsborde.

Fås i 2, 4, 6 og 8 poler såvel som i jævnstrøm med forskellige spændinger. De er velegnede til brug med invertere (frekvensomformere) og har en centrifugalkraft i området fra 20 til 30.000 kg, justerbar på hver enkelt model.



## TRANSPORTØRKOMPONENTER

Gennem vores søsterselskab Lutze Services tilbydes transportør og vulkaniserings service samt levering af alt fra standard til specialkonfektionerede transportbånd, komponenter og reparationsmaterialer.

Lutze Services er repræsenteret med mere end 40 afdelinger fordelt i 6 lande.

## **BRUGT MATERIEL**

Igennem vores store netværk får vi løbende kendskab til brugt materiel, der skal viderformidles, ligesom vi løbende søger afsætningskanaler til det materiel, vi selv får ind, hvad end det er slutbruger eller til export. Vi søger hele tiden at udvide vores netværk på dette område,

## **TAK!**

Fordi du har taget dig tid til at gennemgå vores overordnede produktprogram, som er et udpluk af det samlede sortiment. Brochuren indeholder ikke tekniske detaljer om de enkelte produkter. Hvis du ønsker mere information om de enkelte produkter, eller savner et produkt, som vi ikke lige har fået med,

**så kontakt os gerne!**  
**Med venlig hilsen DGM**



*Uffe Yring-Nielsen*  
Senior Advisor  
+45 40 44 41 11  
uyn@danskgm.dk



*Jørgen Valentin Nielsen*  
Project Manager  
+45 40 18 42 54  
jvn@danskgm.dk



*Danny Mylting*  
Business Development  
+45 23 10 05 96  
dm@danskgm.dk



*VI UDVIDER LØBENDE VORES  
PRODUKTPROGRAM, SÅ FØLG OS PÅ  
DE SOCIALE MEDIER, HVOR VI  
LØBENDE OPDATERER PRODUKTER  
OG CASES.*

*TAK FOR OPMÆRKSOMHEDEN!*

## Dansk Grusgrav Materiel ApS

Industrivej 2B  
DK-4241 Vemmelev

Telefon +45 58 54 40 11  
Email [info@danskgm.dk](mailto:info@danskgm.dk)

[www.danskgm.dk](http://www.danskgm.dk)



**DGM**

Dansk Grusgrav Materiel ApS

A COMPANY OF THE **Lutze**  
GROUP